



**Com treure el màxim rendiment dels
models de llenguatge**

Trucs per a estudiants i investigadors

Carles Fenollosa

UIC
barcelona

A person in a dark suit, white shirt, and red and white striped tie is shown from the chest down. They are holding a large, glowing white sphere with both hands. The sphere is the central focus and emits a bright, warm light. The background is dark, making the sphere stand out.

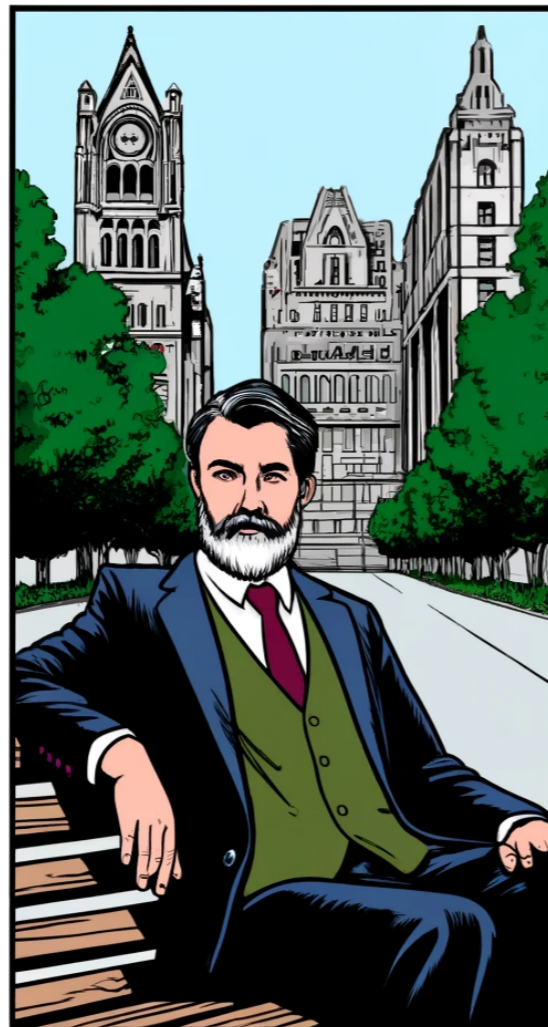
Què és la Intel·ligència Artificial?



Què és **ChatGPT**?

En Carles va anar al banc _____

a descansar
de la seva
visita
[83%]



a reclamar
que li
tornin les
comissions
[31%]



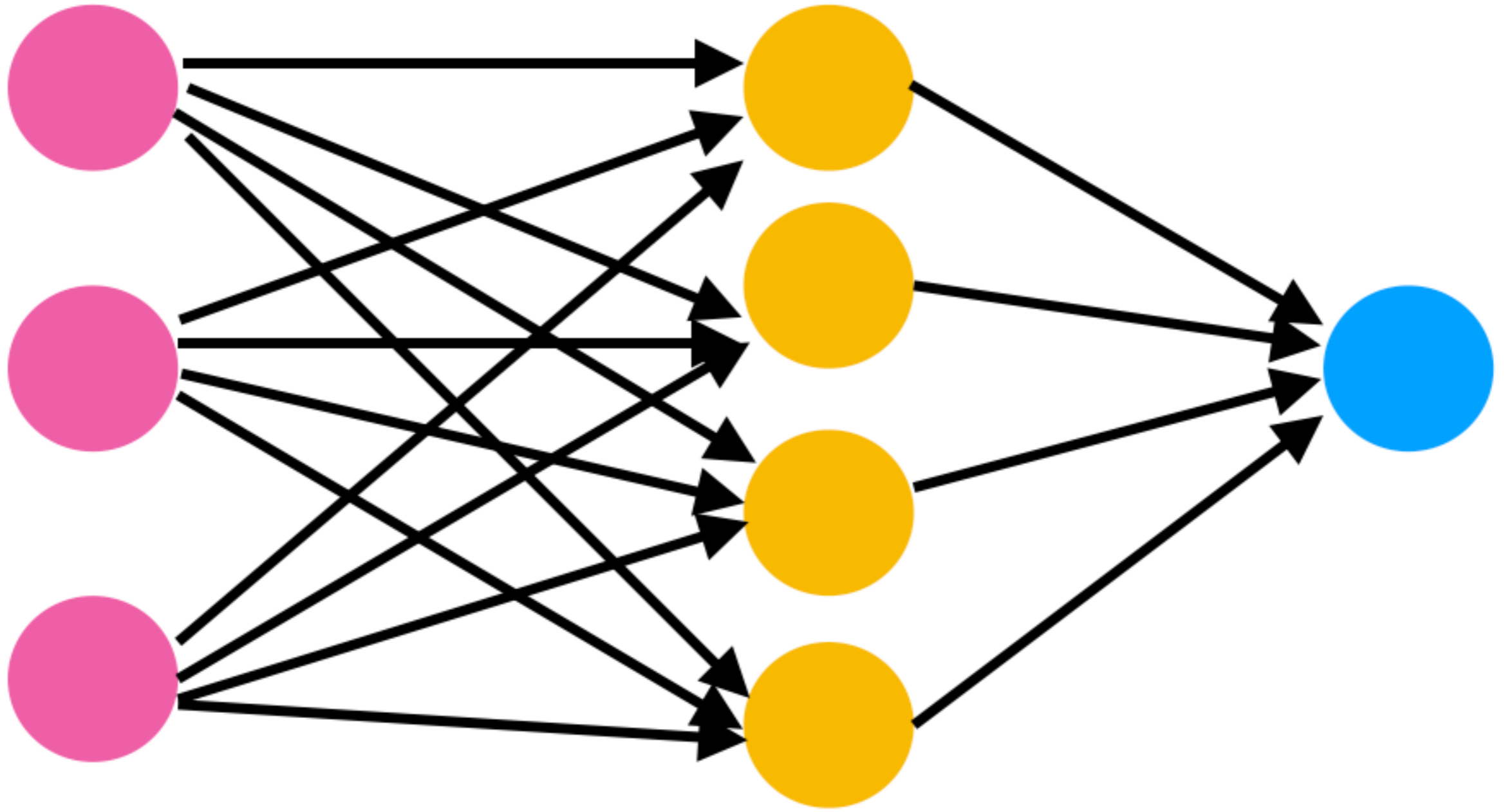
Re-escribe los primeros tres párrafos de Anna Karenina, pero en vez de hablar de familias infelices, que hable sobre la selección española de fútbol, y en vez de una infidelidad matrimonial, que hable sobre la elección de delanteros del entrenador Luis Enrique



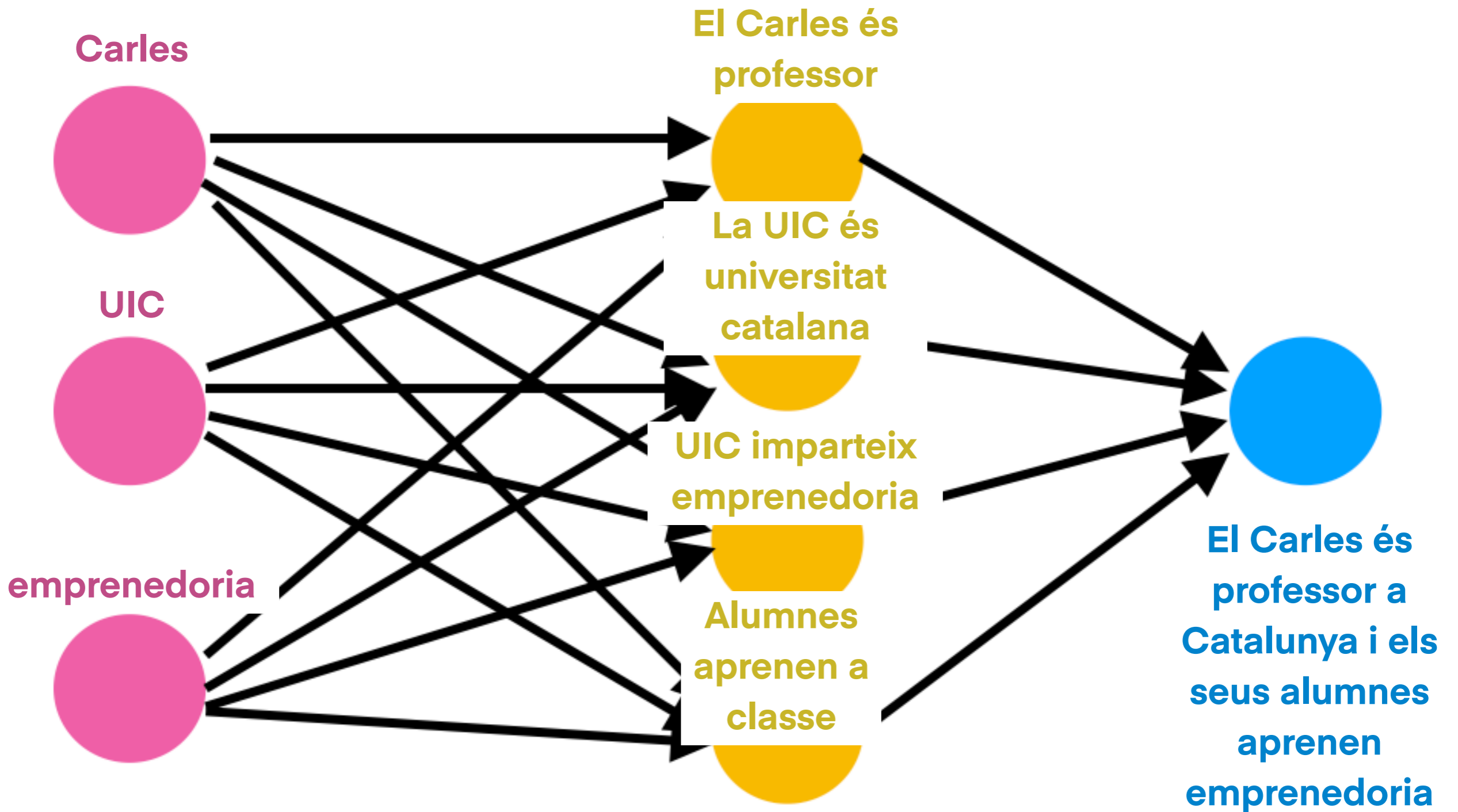
Todas las selecciones de fútbol felices son parecidas entre sí, cada selección de fútbol infeliz es infeliz a su manera. En la selección española de fútbol, el entrenador Luis Enrique había decidido elegir a los delanteros por algún método suyo propio, que solamente él conocía. Hacía ya tiempo que en su casa se hablaba de la elección de los delanteros y de cómo sería el equipo titular en la próxima competición.

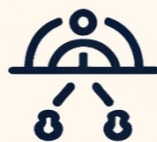
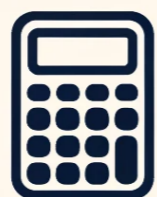
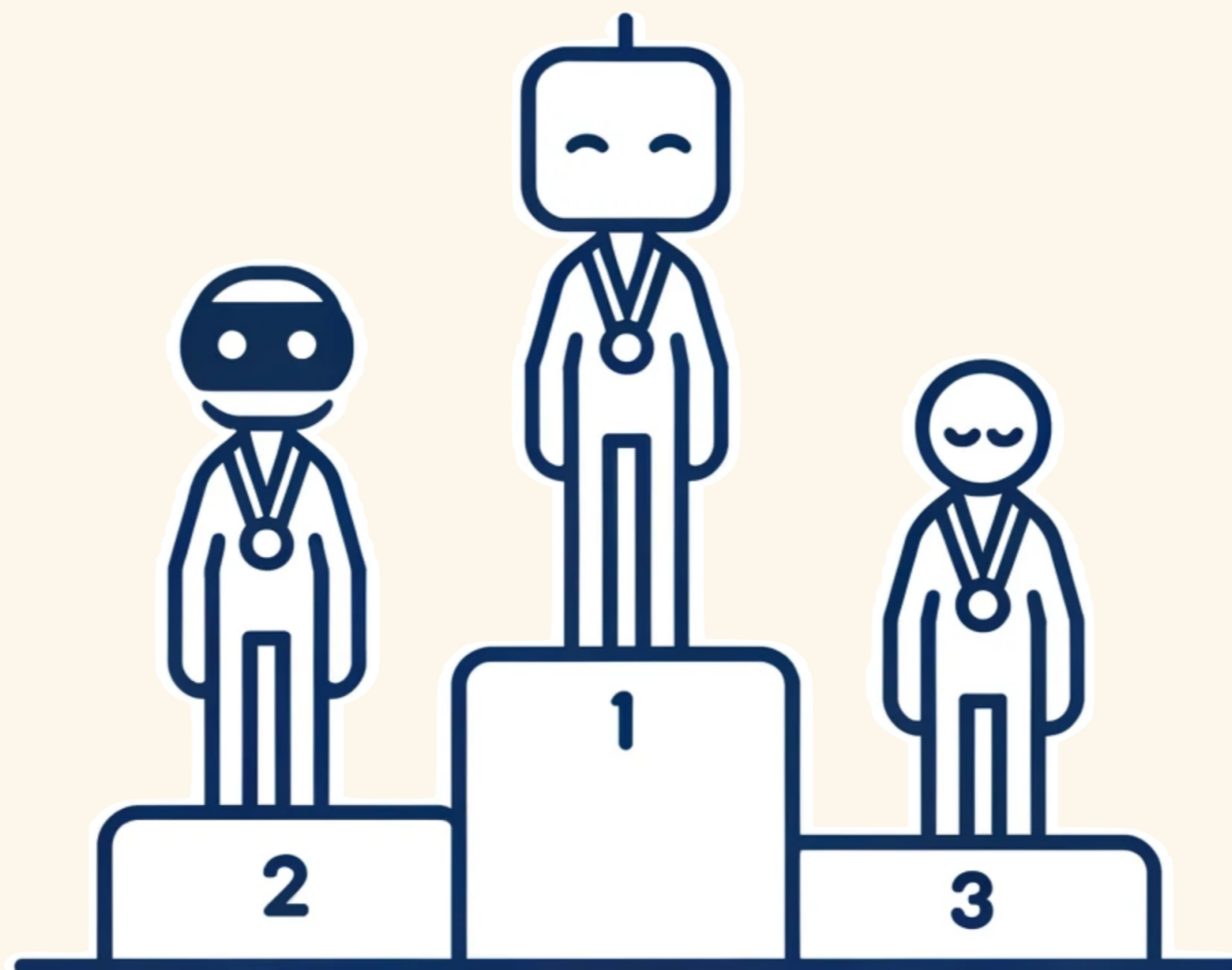
La señora Larraín, que era pariente de los Dolsky, a quienes Luis Enrique había elegido como delanteros titulares, había sido la primera en enterarse de la noticia. En una conversación con su amiga la señora Vronsky, la esposa del entrenador, le había dicho que el entrenador había decidido cambiar a los delanteros titulares por los Dolsky. La señora Vronsky se había enterado de la noticia y había vuelto a contársela a su marido.

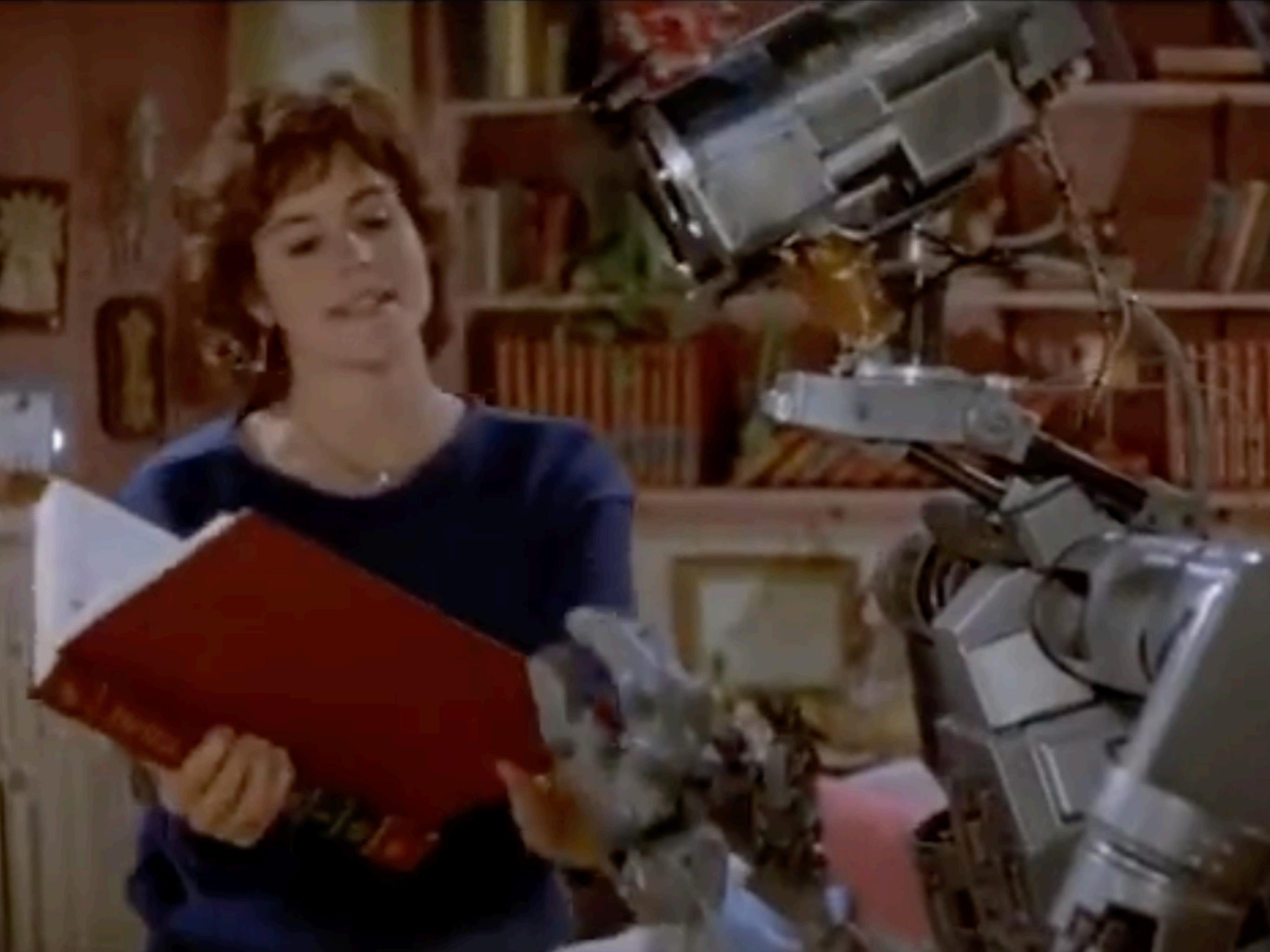
Xarxa neuronal




Xarxa neuronal







- 
1. Demanar-li que jugui un **rol determinat**
 2. Explicar-li amb **molt detall** el que li estem demanant
 3. **Dividir** les tasques complexes en unes més petites
 4. **Corregir-li** la tasca petita i demanar-li que **extrapoli** el que ha fet a una altra tasca
 5. Plantejar la tasca com un problema i demanar-li que el **desenvolupi pas a pas**.
 6. Demanar-li que col·loqui els elements del problema en una **taula o llista**
 7. Insistir. Prometre-li **incentius** o càstigs
 8. Fer servir una **segona IA** com a jutge

Propòsit general



ChatGPT



perplexity

Literatura científica



consensus

scite_

Ressenyes de persones

gigabrain 



Sign up

what is the best indicator to assess cholesterol levels in a patient?



Pro



Pro Analysis

Beta · 10 papers

Introduction

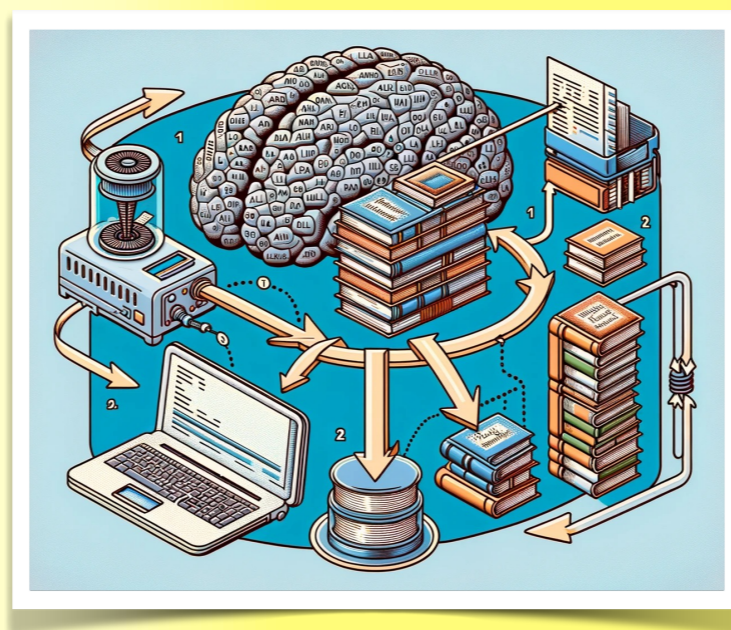
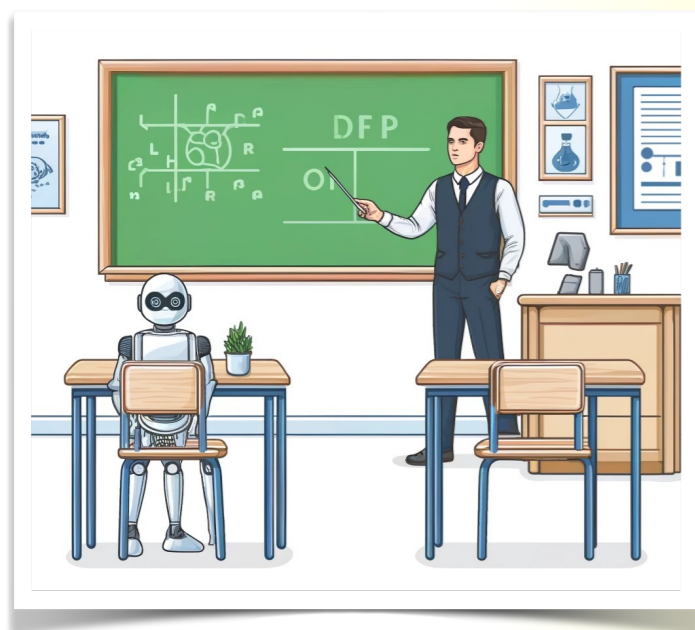
Assessing cholesterol levels is crucial for evaluating cardiovascular risk in patients. Various biomarkers and ratios are used to determine cholesterol levels and predict cardiovascular events. This synthesis reviews the most effective indicators for assessing cholesterol levels based on recent research findings.

Key Insights

- **Low-Density Lipoprotein Cholesterol (LDL-C)**
 - LDL-C is a key marker for cardiovascular disease risk and is often estimated using equations like Friedewald or Martin. However, a new equation has been developed that provides more accurate LDL-C calculations, especially in patients with low LDL-C levels or hypertriglyceridemia ².
 - LDL-C remains a primary focus in patients with combined hyperlipidemia ¹.
- **High-Density Lipoprotein Cholesterol (HDL-C)**
 - HDL-C levels are inversely related to cardiovascular disease risk and can serve as a prognostic indicator in various conditions, including idiopathic pulmonary arterial hypertension and suspected sepsis ³ ⁷.
 - HDL-C levels are also used to predict subclinical atherosclerosis and are correlated with other clinical variables like cardiac index and pulmonary vascular resistance ³.

A New Equation for Calculation of Low-Density Lipoprotein Cholesterol in Patients With Normolipidemia and/or Hypertriglyceridemia.

JAMA cardiology | M. Sampson et al.



Creació

Entrenament

Instrucció

RAG

Millora amb
informació pròpia

Comandes

Paciència

Supervisió



Twitter

@cfenollosa

Web

<https://cfenollosa.com>

Mail

carlos@cfenollosa.com

Llibre

<https://singularidad.ai>

La singularidad

Carlos Fenollosa

Inteligencia Artificial: causas, consecuencias y retos de haber inventado máquinas que piensan

«Uno de los libros más completos sobre la IA». Ignasi Belda, director de la AESIA



arpa